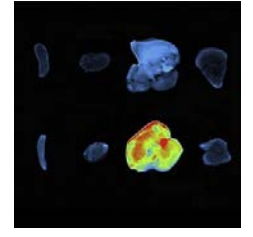
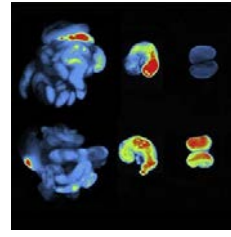
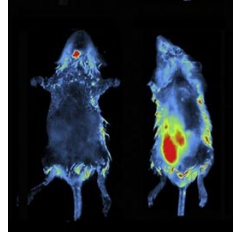
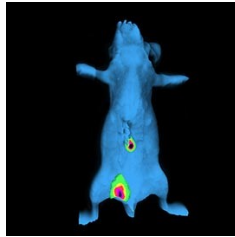
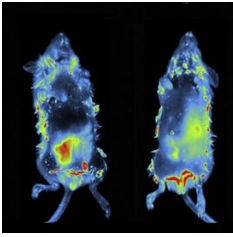


prizma

VILBER



	NEWTON 7.0 - BT400 <i>Biyolüminesan</i>	NEWTON 7.0 - FT400 <i>Biyolüminesan & Floresan</i>
Performans	Biyolüminesan deteksiyon. Femtogram düzeyi	Biyolüminesan deteksiyon. Femtogram düzeyi Floresan deteksiyon: Pikogram düzeyi
Kamera ve Optik Sistem	Bilimsel sınıf CCD kamera Sıfır hata, Grade 0 400-900nm / 4.8 O.D Görüntü çözünürlüğü: 10 megapiksel Doğal çözünürlük: 2048 x 2048 Motorize V.084 lens: f:0.84 Minimum: 10x 10cm Maksimum: 23x23cm	Bilimsel sınıf CCD kamera Sıfır hata, Grade 0 400-900nm / 4.8 O.D Görüntü çözünürlüğü: 10 megapiksel Doğal çözünürlük: 2048 x 2048 Motorize V.084 lens: f:0.84 Minimum: 10x 10cm Maksimum: 23x23cm
Hayvan yönetimi	BIOSTHESIA gaz anestezi modülü Isıtmalı tabla Seçime göre 1, 3 veya 5 fare için hava kanalı	BIOSTHESIA gaz anestezi modülü Isıtmalı tabla Seçime göre 1, 3 veya 5 fare için hava kanalı
Donanım	Akıllı karanlık oda Tam otomatik sistem <ul style="list-style-type: none">• Motorize optik mercek• Yazılım tarafından kontrol edilen ışıklandırma• Otomatik görülür ışık ayarı• Otomatik odaklama & otomatik pozlama	Akıllı karanlık oda Tam otomatik sistem <ul style="list-style-type: none">• Motorize optik mercek• Motorize filtre tekerleği• Yazılım tarafından kontrol edilen ışıklandırma• Otomatik görülür ışık ayarı• Otomatik odaklama & otomatik pozlama
Işıklar ve Filtreler		Epi-illüminasyon Maviden IR'ye 6 eksitasyon kanalı 7 pozisyonlu filtre tekerleği Çok çeşitli özel filtre seçenekleri