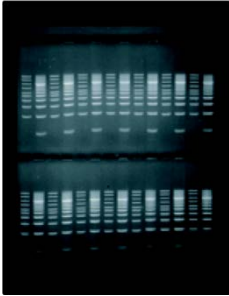
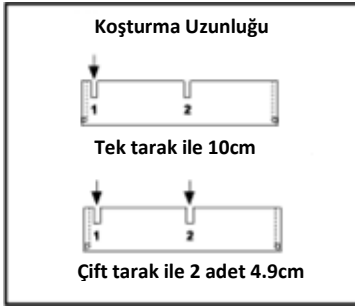


Jel boyutu: 9x11cm  
Çalışma tampon hacmi: 600 ml

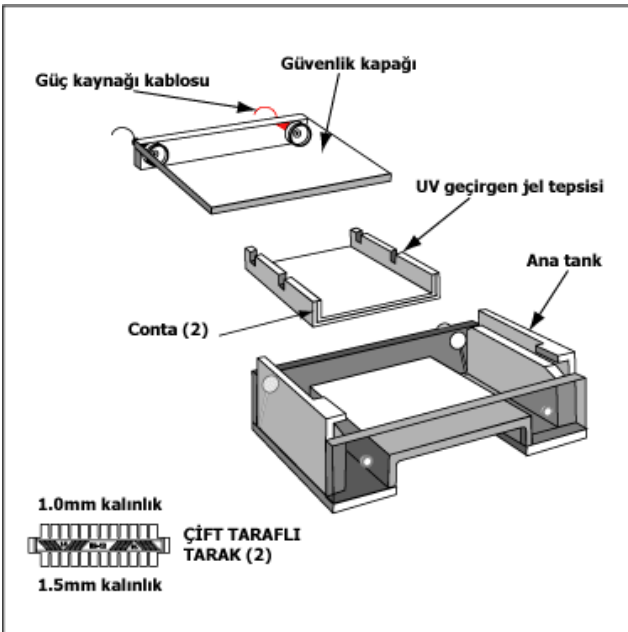


OWL™ B1 EasyCast Mini Gel Sistemimiz mükemmel bir küçük cihazdır. Bu fonksiyonel sistemde 5 ila 34 örnek koşturulabilir. Cihaz her araştırmacının çalışma alanında olmasını isteyeceği nitelikte olup, yeterince ekonomiktir. Sağlamlığı ve kolay kullanımı öğrenciler ve yüksek hacimli araştırmacılar için ideal bir seçimdir.

OWL çok çeşitli tarak seçenekleri sunar. UV geçirgen jel tepsi üzerinde 2 tarak yuvası vardır. Bu şekilde örnek kuyucuğu sayısını iki katına çıkartabilirsiniz. Kaliteli, tek parça taraklar kullanım için ayrıca tarak düzeneği gerektirmez. UV geçirgen jel tepsi ile bantlar kolaylıkla görülür ve bantlar floresan cetvel ile kolayca ölçülür. Sistem opsiyonel B1-BP tampon değişim girişleri ile harici sirkülasyon pompası takılarak da kullanılabilir.



Tarak Seçenekleri								
Katalog No.	Tarak Tipi	Dış Sayısı	Dış Kalınlığı	Dış Geniştirliği	Önerilen Örnek Yükleme Hacimleri			
					0.25cm	0.5cm	0.75cm	1.0cm
B1-10	Çift taraflı	10	1.0mm	6.8mm	5 µl	18 µl	31 µl	43 µl
			1.5mm	6.8mm	8 µl	27 µl	46 µl	65 µl
B1-14	Çift taraflı	14	1.0mm	4.4mm	3 µl	12 µl	20 µl	28 µl
			1.5mm	4.4mm	5 µl	17 µl	30 µl	42 µl
B1-12C	Standart	12	1.0mm	5.4mm	4 µl	14 µl	24 µl	34 µl
B1-12D	Standart	12	1.5mm	5.4mm	6 µl	21 µl	36 µl	52 µl
B1-5C	Standart	5	1.0mm	15.4mm	12 µl	40 µl	69 µl	99 µl
B1-5D	Standart	5	1.5mm	15.4mm	17 µl	61 µl	104 µl	147 µl
B1-8C	Standart	8	1.0mm	9.0mm	7 µl	24 µl	41 µl	57 µl
B1-8D	Standart	8	1.5mm	9.0mm	10 µl	35 µl	61 µl	86 µl
B1-PREP	Prep	2	1.5mm	78/5mm	90/6 µl	310/19 µl	525/32 µl	750/46 µl
B1-RL-17C	Hızlı yükleme	17(2x)	1.0mm	2.5mm	2 µl	7 µl	12 µl	17 µl
B1-RL-17D	Hızlı yükleme	17(2x)	1.5mm	2.5mm	3 µl	11 µl	18 µl	26 µl
B1-RL-9C	Hızlı yükleme	9(1x)	1.0mm	7.2mm	5 µl	19 µl	32 µl	46 µl
B1-RL-9D	Hızlı yükleme	9(1x)	1.5mm	7.2mm	8 µl	28 µl	49 µl	69 µl



### Sistem aşağıdaki parçalardan oluşmaktadır:

- Ana tank
- SüperGüvenli Kapak ve buna bağlı Güç Kaynağı bağlantısı için Kablo ve Uçları
- EasyCast Contalı UV geçirgen Jel Tepsi
- 2 Tarak: 10 ve 14 Kuyucuklu, Çift taraflı, kalınlık 1.0/1.5 mm