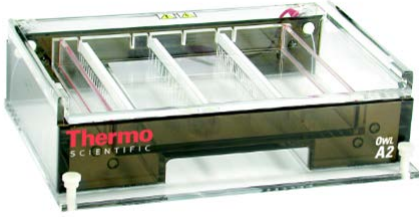
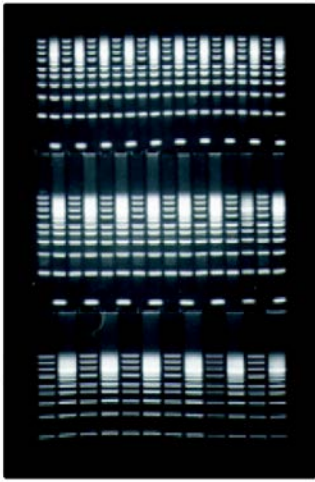


Jel boyutu: 20 x 25 cm
Çalışma tampon hacmi: 2300 ml

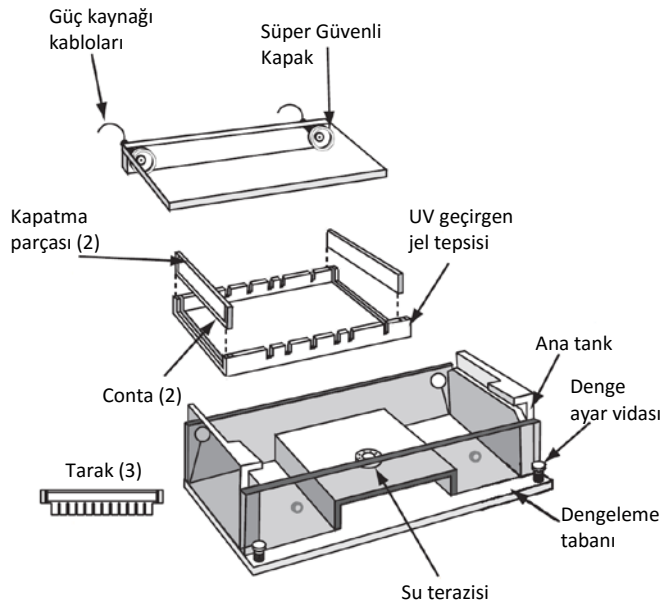
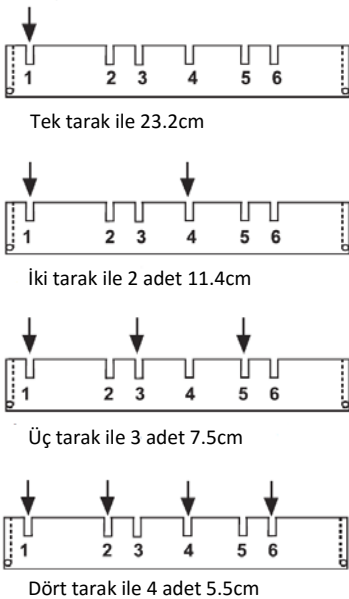


OWL™ A2 EasyCast Büyük Jel Sistemimiz mükemmel bir izdüşümü küçük, kapasitesi büyük cihazdır. Bu fonksiyonel sistemde aynı anda 8 ila 144 örnek koşuturabilir. Cihaz her araştırmacının çalışma alanında olmasını isteyeceği nitelikte olup, yeterince ekonomiktir. Sağlamlığı ve kolay kullanımı yüksek hacimli araştırmacılar ve ayrıntılı DNA/RNA analizleri için ideal bir seçimdir.

OWL çok çeşitli tarak seçenekleri sunar. UV geçirgen jel tepsisi üzerinde 4 tarak yuvası vardır. Bu şekilde örnek kuyucuğu sayısını dört katına çıkartabilirsiniz. Kaliteli, tek parça taraklar kullanım için ayrıca tarak düzeneği gerektirmez. UV geçirgen jel tepsisi ile bantlar kolaylıkla görülür ve bantlar floresan cetvel ile kolayca ölçülür.



Katalog No.	Tarak Tipi	Diş Sayısı	Diş Kalınlığı	Diş Genişliği	Önerilen Örnek Yükleme Hacimleri			
					0.25cm ²	0.5cm ²	0.75cm ²	1.0cm ²
A2-8C	Standart	8	1.0mm	22.7mm	17 µl	60 µl	102µl	145 µl
A2-8D	Standart	8	1.5mm	22.7mm	26 µl	89 µl	153 µl	217 µl
A2-12C	Standart	12	1.0mm	14.5mm	11 µl	38 µl	65 µl	92 µl
A2-12D	Standart	12	1.5mm	14.5mm	16 µl	57 µl	98 µl	139 µl
A2-16C	Standart	16	1.0mm	10.5mm	8 µl	27 µl	47 µl	66 µl
A2-16D	Standart	16	1.5mm	10.5mm	12 µl	41 µl	70 µl	99 µl
A2-20C	Standart	20	1.0mm	8.0mm	6 µl	21 µl	36 µl	51 µl
A2-20D	Standart	20	1.5mm	8.0mm	9 µl	32 µl	54 µl	77 µl
A2-24C	Standart	24	1.0mm	6.5mm	5 µl	17 µl	29 µl	41 µl
A2-24D	Standart	24	1.5mm	6.5mm	7 µl	25 µl	43 µl	61 µl
A2-28C	Standart	28	1.0mm	5.0mm	4 µl	14 µl	23 µl	33 µl
A2-28D	Standart	28	1.5mm	5.0mm	6 µl	20 µl	35 µl	50 µl
A2-32C	Standart	32	1.0mm	4.0mm	3 µl	11 µl	19 µl	27 µl
A2-32D	Standart	32	1.5mm	4.0mm	5 µl	17 µl	29 µl	41 µl
A2-36C	Standart	36	1.0mm	3.5mm	3 µl	10 µl	17 µl	24 µl
A2-36D	Standart	36	1.5mm	3.5mm	4µl	15 µl	25 µl	35 µl
A2-MTC	Hızlı yükleme	21(1x)	1.0mm	7.0mm	5 µl	19 µl	32 µl	46 µl
A2-MTD	Hızlı yükleme	21(1x)	1.5mm	7.0mm	8 µl	28 µl	49 µl	69 µl
A2-MT2C	Hızlı yükleme	42(2x)	1.0mm	2.5mm	2 µl	7 µl	12 µl	17 µl
A2-MT2D	Hızlı yükleme	42(2x)	1.5mm	2.5mm	3 µl	11 µl	18 µl	26 µl
A2-RL18D	Hızlı yükleme	18(1x)	1.5mm	7.2mm	8 µl	28 µl	49 µl	69 µl
A2-Prep	Prep	2	1.5mm	187.1/5	220/5.5µl	640/20µl	1310/34 µl	1100/48 µl
A2-WALL	Bölme	1	1.5mm	-	-	-	-	-



Sistem aşağıdaki parçalardan oluşmaktadır:

- Ana tank
- SüperGüvenli Kapak ve buna bağlı Güç Kaynağı Kablo ve Uçları
- EasyCast Contalı UV geçirgen Jel Tepsisi
- 3 Tarak: 16,24 ve 36 dişli, kalınlık 1.5 mm