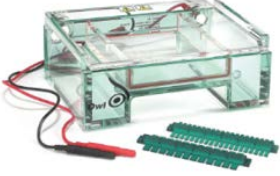


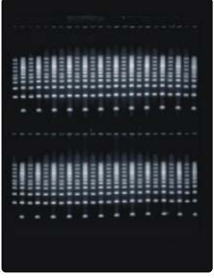
Jel Boyutu: (En x Boy) 12 x 14 cm
Çalışma tampon hacmi: 800 ml

En popüler boyut



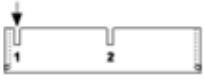
Owl B2 EasyCast Mini Gel Sistem küçük izdüşümüyle büyük esneklik sağlar. Daha uzun jel boyutuyla ve 2 tarak yuvasıyla size 8 ile 48 örneği 1 jelde koşturma imkanı sağlar. Opsiyonel çoklu yükleme tepsi ile örnek sayısı 108'e çıkar ve çok kanallı pipetlerle kullanılabilir. Kolay jel dökme yöntemiyle ve tarak ve tepsi seçenekleriyle OWL'un en popüler sistemidir.

OWL çok çeşitli tarak seçenekleri sunar. UV geçirgen jel tepsinde bulunan 2 tarak yuvası ile örnek sayısını iki katına çıkarır. Kaliteli, tek parça taraklar ile tarak düzeneğine gerek kalmaz. UV geçirgen jel tepsi ile bantlar kolaylıkla görülür ve bantlar floresan cetvel ile kolayca ölçülür. Sistem opsiyonel B2-BP tampon değişim girişleri ile harici sirkülasyon pompası takılarak da kullanılabilir.



Katalog No.	Tarak Tipi	Dış Sayısı	Tarak Seçenekleri		Önerilen Örnek Yükleme Hacimleri			
			Dış Kalınlığı	Dış Geniliği	0.25cm	0.5cm	0.75cm	1.0cm
					1.0mm	7.2mm	5 µl	18 µl
B2-12	Çift taraflı	12	1.0mm	7.2mm	5 µl	18 µl	32 µl	46 µl
			1.5mm	7.2mm	8 µl	28 µl	49 µl	69 µl
B2-16	Çift taraflı	16	1.0mm	5.4mm	4 µl	14 µl	24 µl	34 µl
			1.5mm	5.4mm	6 µl	21 µl	36 µl	52 µl
B2-20	Çift taraflı	20	1.0mm	3.9mm	3 µl	10 µl	18 µl	25 µl
			1.5mm	3.9mm	4 µl	15 µl	26 µl	37 µl
B2-24	Çift taraflı	24	1.0mm	3.0mm	2 µl	8 µl	14 µl	19 µl
			1.5mm	3.0mm	4 µl	12 µl	20 µl	29 µl
B2-8C	Standart	8	1.0mm	12.5mm	9 µl	33 µl	56 µl	80 µl
B2-8D	Standart	8	1.5mm	12.5mm	14 µl	49 µl	84 µl	120 µl
B2-PREP	Prep	2	1.5mm	106/5mm	120/5.5 µl	415/20 µl	710/34 µl	1000/48 µl
B2-RL-25C	Hızlı yükleme	25 (2x)	1.0mm	2.5mm	2 µl	7 µl	12 µl	17 µl
B2-RL-25D	Hızlı yükleme	25 (2x)	1.5mm	2.5mm	3 µl	11 µl	18 µl	26 µl
B2-RL-9C	Hızlı yükleme	9 (1x)	1.0mm	7.2mm	5 µl	19 µl	32 µl	46 µl
B2-RL-9D	Hızlı yükleme	9 (1x)	1.5mm	7.2mm	8 µl	28 µl	49 µl	69 µl
B2-WALL	Bölme	1	1.5mm	120mm	-	-	-	-

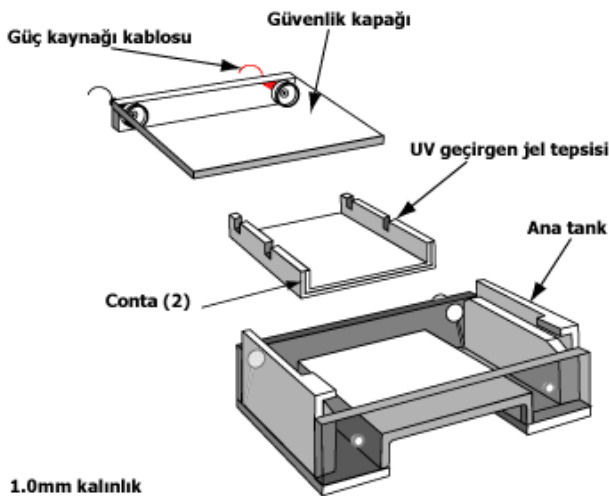
Koşturma Uzunluğu



Tek tarak ile 12.9cm



Çift tarak ile 2 adet 6.3cm



1.0mm kalınlık

1.5mm kalınlık

ÇİFT TARAFLI
TARAK (2)

Sistem aşağıdaki parçalardan oluşmaktadır:

- Ana tank
- SüperGüvenli Kapak ve buna bağlı Güç Kaynağı bağlantısı için Kablo ve Uçları
- EasyCast Contalı UV geçirgen Jel Tepsi
- 2 Tarak: 12 ve 20 Kuyucuklu, Çift taraflı, kalınlık 1.0/1.5 mm

prizma

www.prizmalab.com