

OWL™ C2-S Mikro Jel Sistemi

Jel Boyutu: (En x Boy) 5 x 7.5 cm
Çalışma Tampon Hacmi: 100 ml

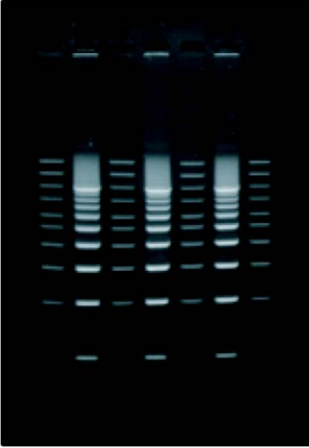
Hızlı kontrollere için, ekonomik



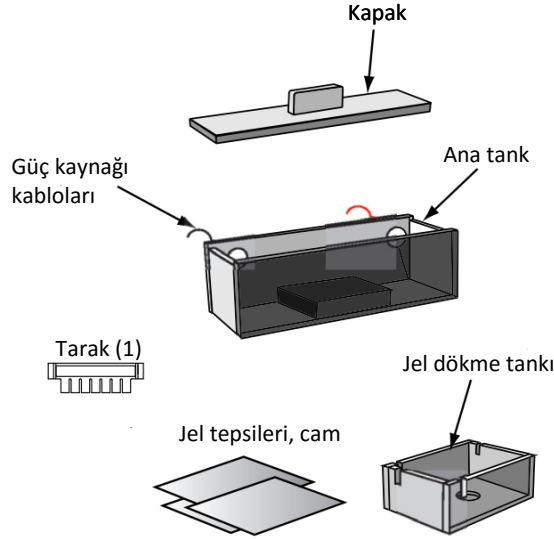
OWL C2-S Mikro Jel hızlı şekilde restriksiyon fragman analizi ve büyük jellere çok sayıda PCR örneği yüklemeye önce ekonomik kontrol amaçlı kullanılmaktadır.

Her şey içinde teslim edilmesi sayesinde ilave hiç bir aparata ihtiyaç duymadan jel dökülebilir ve 7 ila 10 örneği 5-10 dakikada koşturabilirsiniz.

Sağlam, tek parça taraklar ayrıca tarak monte etmenizi gerektirmez.



Tarak Seçenekleri ve aksesuarlar		
Katalog No.	Kalınlık	Diş Sayısı
C2-7C	1.0mm	7
C2-7D	1.5mm	7
C2-10C	1.0mm	10
C2-10D	1.5mm	10
C-GS	Jel tepsisi, cam, 10/pk	



Sistem aşağıdaki parçalardan oluşmaktadır:

- Ana tank ve kapağı
- Güç kaynağı kabloları
- Tarak: 7 dişli, 1.5mm, 1 adet
- Jel dökme tankı
- Jel tepsileri, cam, 10 adet